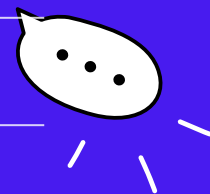
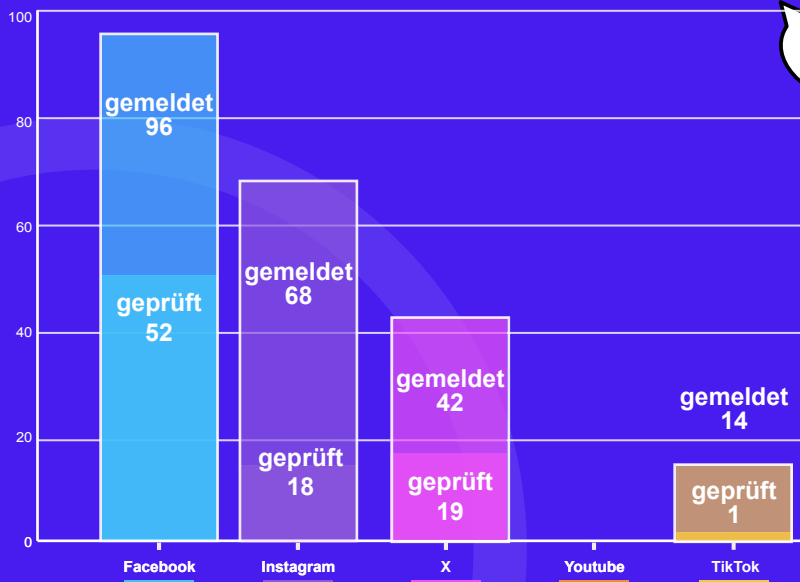


Bearbeitungszeit der IT-Unternehmen

Anzahl der innerhalb von 24 h bearbeiteten Meldungen

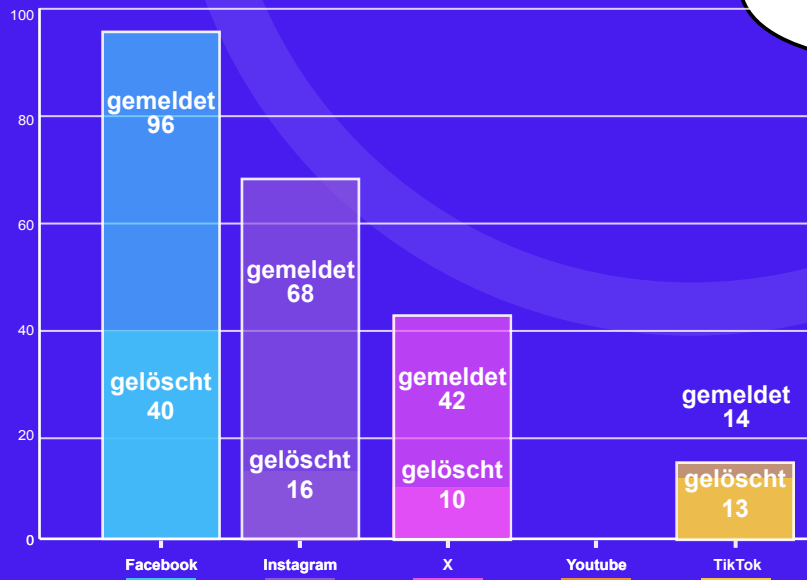


ee

Anzahl der insgesamt gemeldeten Fälle: 220



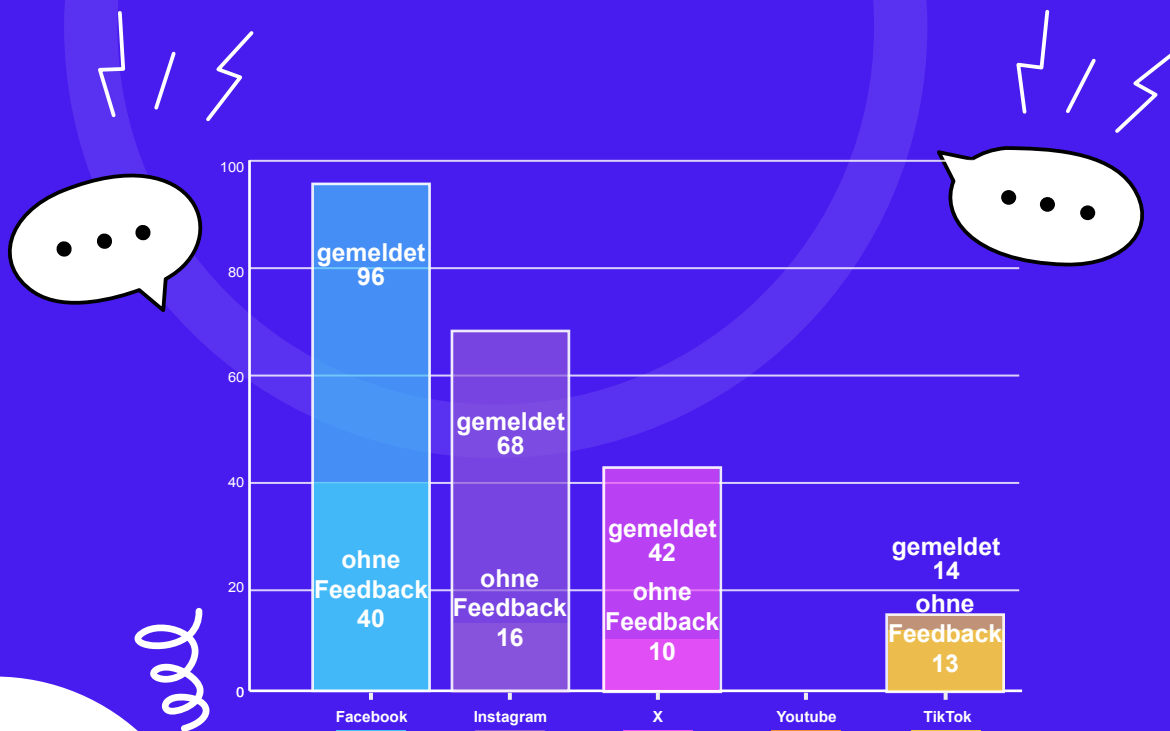
Löschquote nach Diensten



Anzahl der insgesamt gemeldeten Fälle: 220



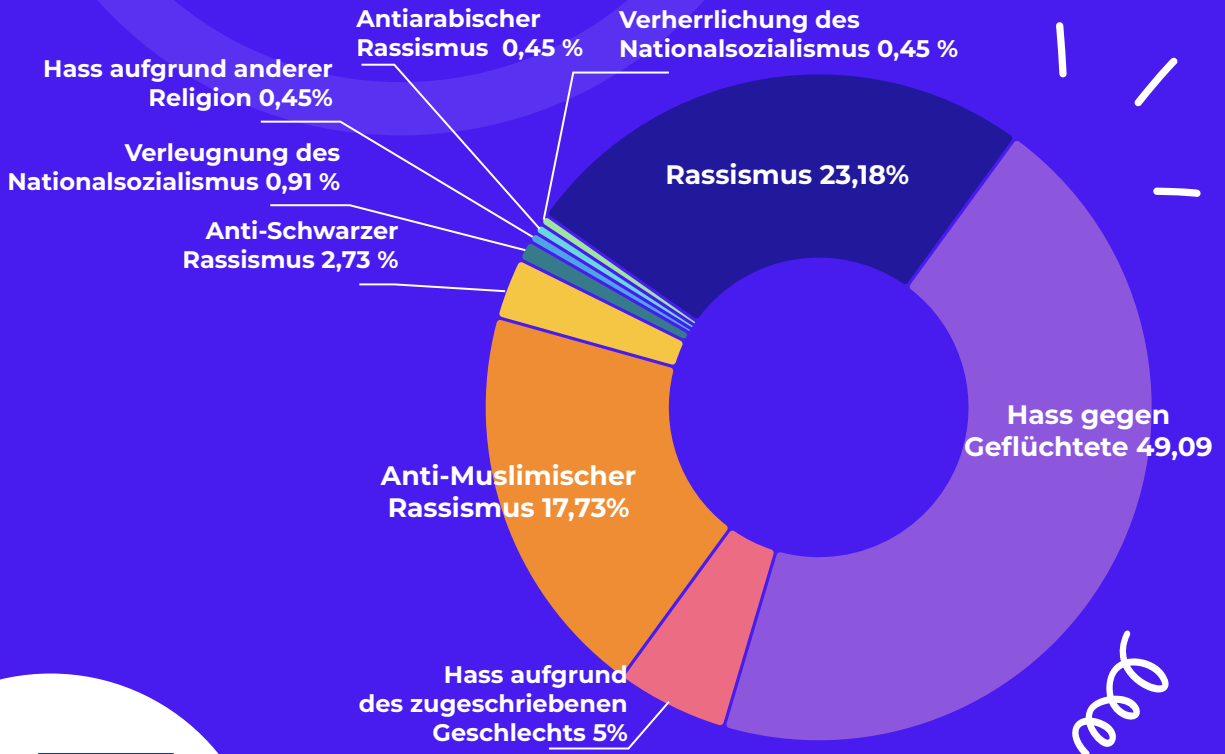
Anzahl der Meldungen ohne Feedback



Anzahl der insgesamt gemeldeten Fälle: 220



Gemeldete Hassphänomene



Zusammenfassung

Seit Beginn des Projekts wurden **220 Fälle** auf den Plattformen Facebook, Instagram, Twitter und Tik Tok gefunden und gemeldet. Der Großteil an gefundenen Hassphänomenen betrifft Hass gegen Geflüchtete (49,09 %), Rassismus im Allgemeinen (23,18%) und Antimuslimischer Rassismus (17,73 %). Es ist auffallend, dass Hasskommentare gegenüber bestimmten Gruppen verstärkt auftreten, wenn auch medial vermehrt (negativ) über diese berichtet wird.

